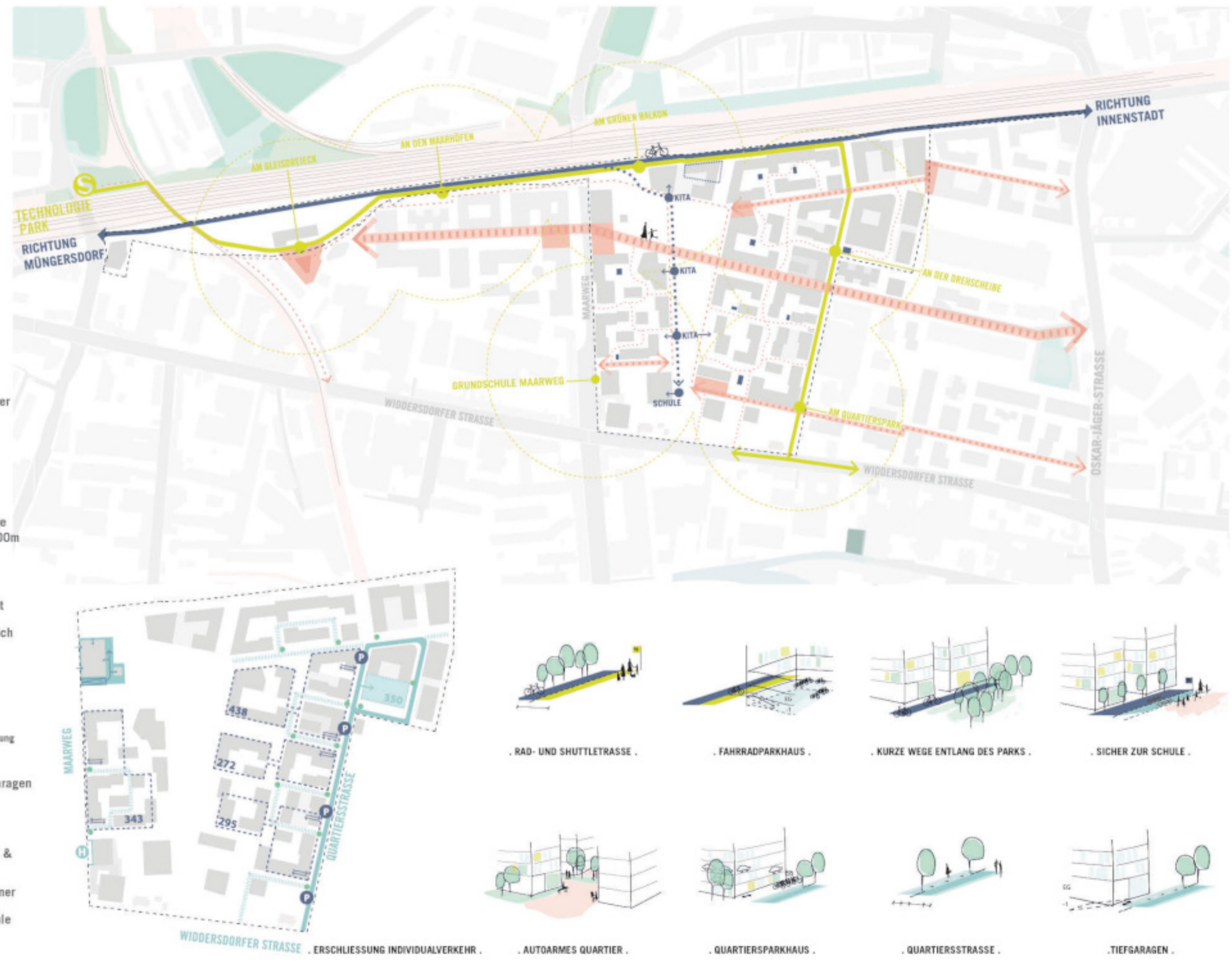


**ERSCHLISSUNG**

Das Quartier wird im Inneren komplett autofrei organisiert. Die Fahrschleife liegt als Bindeglied zum Nachbarbestand an der Ostgrenze des Planungsgebietes und dient von dort Tiefgaragen und einen Mobilfahrradpark mit Parkhaus an. Eine Wendschleife rund um diesen Hub führt zurück. Für den Rad- und Fußverkehr gibt es schnelle und direkte Verbindungen (Radschnellweg, durch die Grachten, durch den Park) und kleine individuelle Routen durch die Quartiere. Fahrräder können zielnah in den Erdgeschoss und Untergeschossen der Gebäude sowie in Fahrradparkhäusern in den Wohnhöfen abgestellt werden.

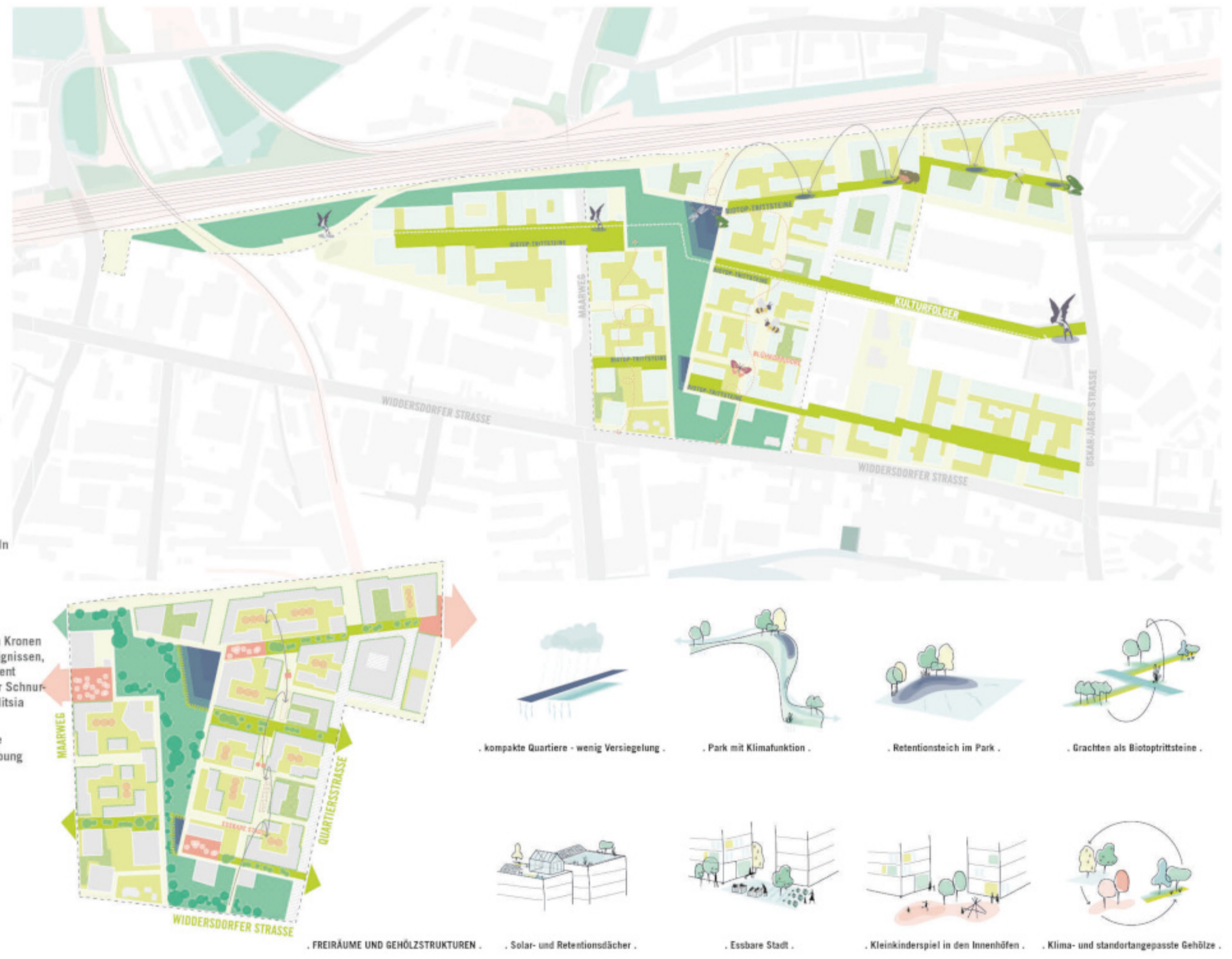
- Hauptwegnetz Fußgänger
- Wegenetz Fußgänger
- Wohnwege Fußgänger
- Haltestelle Shuttle
- Shuttletrasse
- Quartier der kurzen Wege Einzugsradius Shuttle 100m
- Radschnellweg
- Hauptwegnetz Fahrrad
- Fahrradparkhäuser privat
- Fahrradparkhaus öffentlich



**GRÜNSTRUKTUR**

Das Herzstück des Freiraumkonzeptes bildet das großzügige, für die Öffentlichkeit zugängliche Ihreffeld. Das Ihreffeld entwickelt eine Größe, die klimatisch relevant für das Quartier ist und ist zentrales Element in der Regenwasserbewirtschaftung. In der Mitte des Quartierspark wird eine großzügige Wasserfläche platziert. Diese übernimmt die Funktion eines Retentionsteichs, der bei Starkregenereignissen große Mengen an Wasser aufnehmen, rückhalten und vor Ort versickern lassen kann. Dieser wird durch die Entwässerung der Quartiere, die über die Blau-Grünen Grachten erfolgt, gespeist.

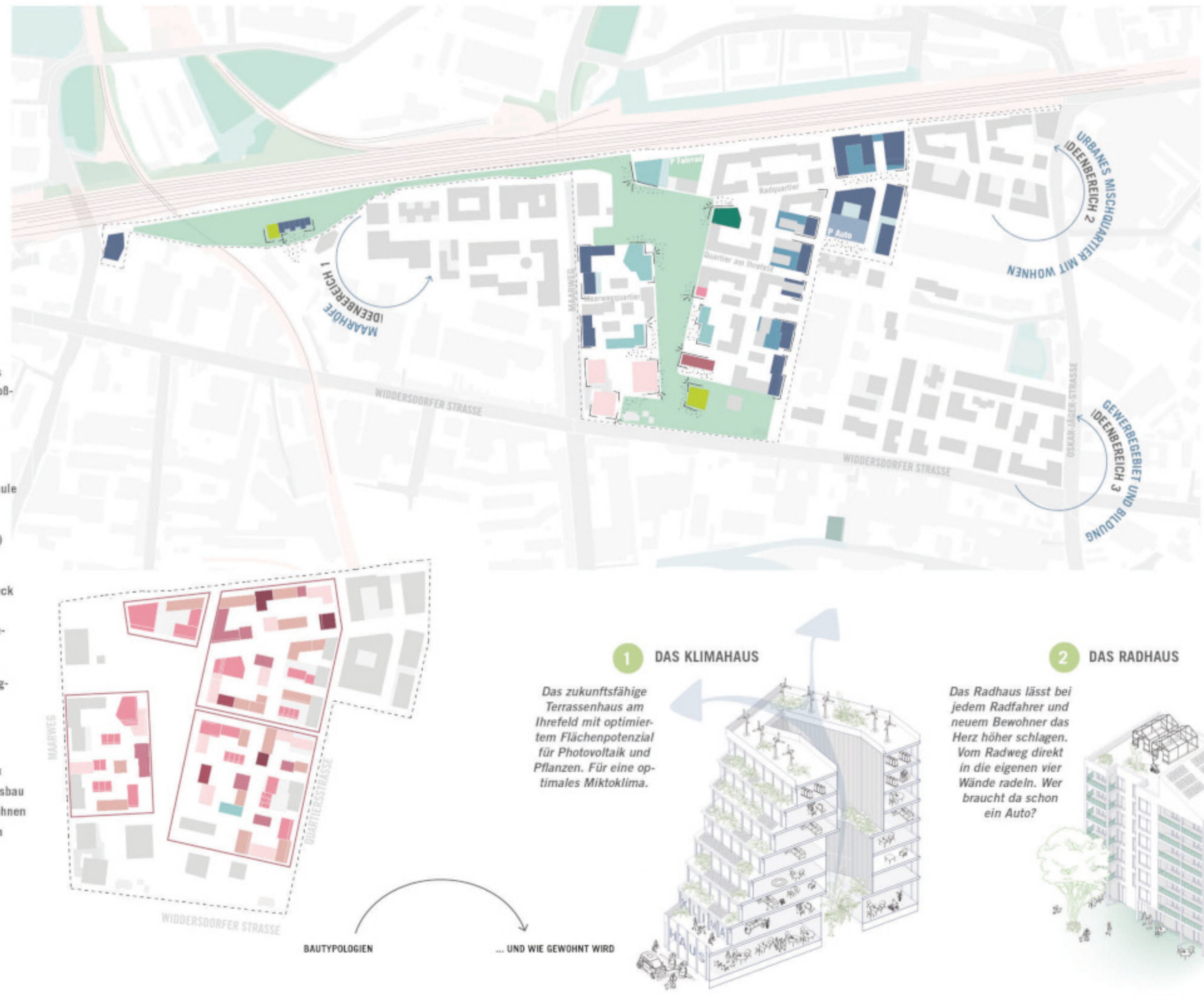
- Das Ihreffeld
- versicherungsfähige Fläche
- grüne Wohnhöfe
- blau-grüne Grachten zum Regenwassermanagement
- Retentionsteich
- Klimadächer auf den Sockeln
- Biotope/Tritsteine in den blau-grünen Grachten
- Blickkorridore
- Klimabäume mit ausladenden Kronen
- Ungang mit Extremwetterereignissen, Trockenheit, krankheitsresistent z.B. Tulpenbaum, Japanischer Schneebaum, Acer Platanoide, Gleditsia Triacanthos, Fraxinus
- Gehölze für feuchte Standorte z.B. Sumpfeiche, rote Blaufärbung im Herbst
- Obstgehölze
- Essbare Stadt, Bienen- und Vogelnehrgehölze
- identitätsstiftende Gehölze z.B. Blauglockenbaum, blaue Blüte im Frühjahr
- private Grünzonen z.B. Gräser, Stauden



**NUTZUNGEN**

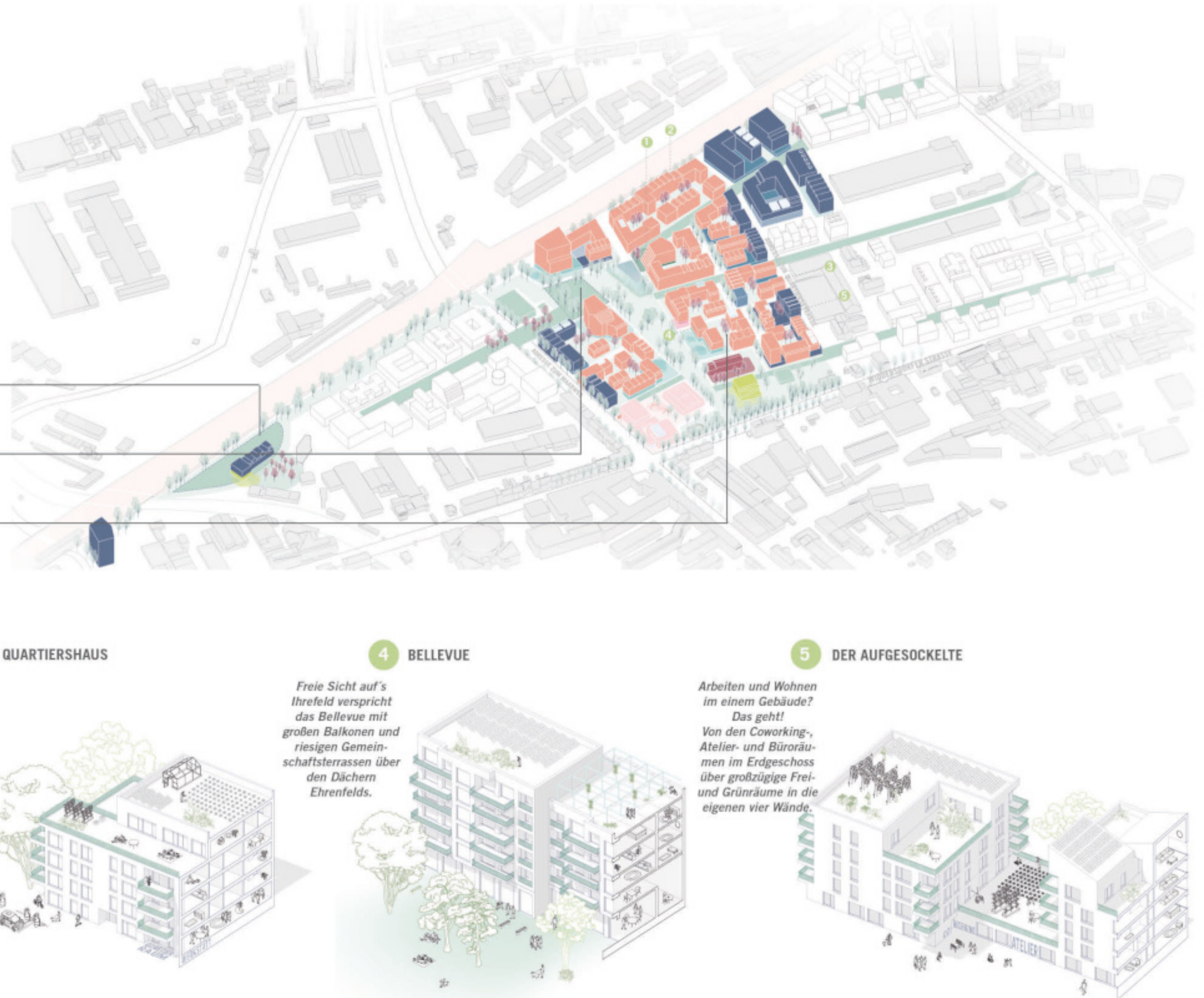
Es wird öffentlich und lebendig rund um den Park. Gewerbliche Nutzungen liegen in erster Reihe am Maarweg sowie entlang der neuen Erschließung. Sie haben sie durchgängig gute und erreichbare Adressen - auch durch den Radschnellweg! Gleichzeitg helfen sie, Lärmimmissionen zu mindern. Gewohnt wird in drei angemessen dichten Quartieren, die sich ihre Lage jeweils zu eigen und zum Thema machen: das Maarwegquartier, das Quartier am Ihreffeld und das Radquartier.

- Büro, Coworking, Ateliers
- Ateliers, Werkstätten, Großraumbüro, Start-Ups
- nichtstörendes Gewerbe, Handwerksbetriebe
- Bildung Kitas
- Bildungcluster Grundschule
- Kiosk
- Markthalle (Einzelhandel)
- Kulturpavillon im Park, Veranstaltungsraum, Jugendtreff am Gleisdreieck
- Ihreffeldcafé
- Quartiersparkhaus E-Ladestation PKW; Fahrrad
- Fahrradparkhaus E-Ladestation Fahrrad, Werkzeugstation
- Baugruppe
- geförderter Wohnungsbau
- frei finanzierten Wohnungsbau
- genossenschaftliches Wohnen
- Mehrgenerationenwohnen
- Seniorenwohnen



**MISCHUNG**

Für die unterschiedlichen Lagen der Quartiere, werden spezifische Typologien entwickelt. Grundsätzlich ist die regelhaftige Geschossigkeit bei vier bis sechs Geschossen angelegt, eine Trilogie von höheren Gebäuden fasst das Ihreffeld im Norden an seiner weitesten Stelle. Richtung Widersdorfer Straße reduzieren sich die Höhen und der Park mit Baumbestand übernimmt das Zepter. Das Uhrenhaus wird Versorgungspunkt sowie sozialer Ort und liegt am Marktplatz. Eine größeres Gastronomieangebot befindet sich am Park. Kleinere Angebote finden sich in den Quartieren.



Em Ihrefeld  
neue CI

vielseitig, dynamisch, flexibel, offen, best, durchmischt, tolerant, aufnahmefähig.

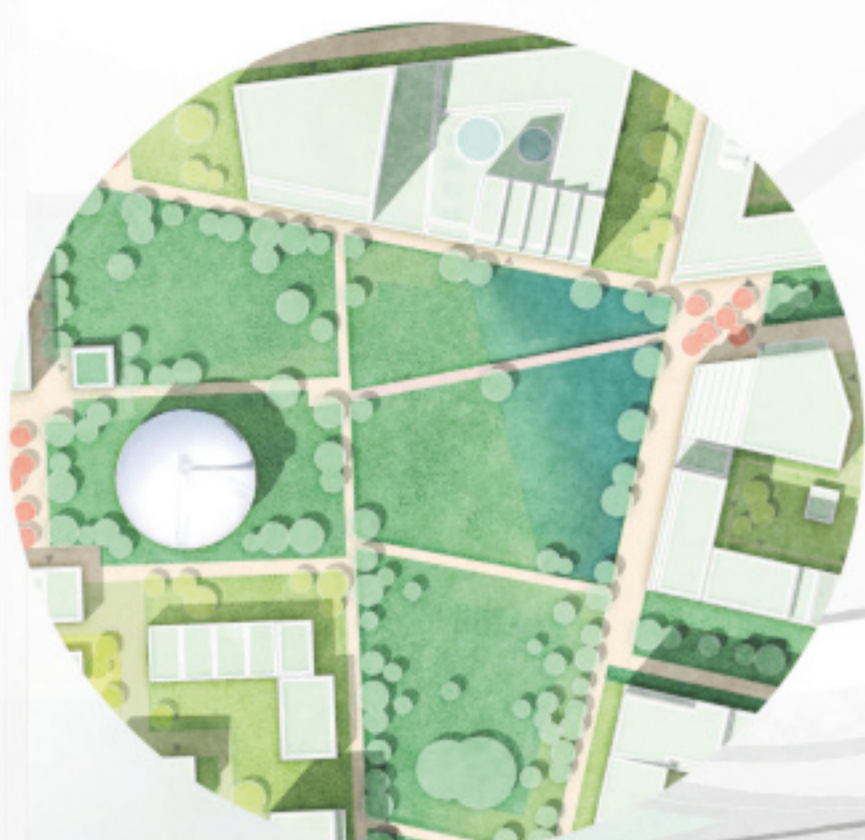
Ihrefeld steht nie still.  
Ein neues Stück Ihrefeld sollte Platz für alle - für alle bieten.  
Ein neues Stück Ihrefeld ist best geeignet für all seinen verschiedenen Facetten,  
alt und jung zugleich, dynamisch und flexibel.

Ihrefeld lebt durch sein bestes Treiben. Seine positive Umgebung und Verpositivität.  
Seine Dynamik am Tag und in der Nacht. Seine Lebendigkeit. Seine Umweltfreundlichkeit.  
Ihrefeld ist rough and soft und ziemlich kulturreich.  
Ein neues (Puzzle-)stück wird Teil dieser multidimensionalen Stadtstruktur.

Dieses neue Stück Ihrefeld strahlt danach, Orte zu schaffen, die für alle zugänglich sind.  
Orte, an denen sich unterschiedliche Menschen begegnen.  
Sich austauschen.  
Sich kennenlernen.

Orte, die individuell anregender sind.  
Orte, die Grün sind.  
Orte, die auf laut und mal leise sind.  
Orte, die vielfältig und best durchmischt sind.  
Orte, die Raum für Kreativität bieten.

Ein Ihrefeld ist der Ort, der durch die Interaktion mit seinen Bewohnern und Nutzern erst richtig funktioniert und  
in dem jeder seinen eigenen Platz findet.



. LAGEPLAN VARIANTE MIT CASKÜGEL .  
M 1 - 1.000



SCHNELL WIE DER BLITZ!  
AUF DEM RADWEG!

WIE MIT NEIN HÄNDEN  
ZUM IHREFELD!

NIEMALS EIN BÄCKCHEN  
BIS ZUM DOM!

GRÜN VERNETZT MIT  
DEN NACHBARN!

SO NEUEN  
GRÜNEN PARK!

NACH SCHNITTSTREIFEN  
GRÜNE

. ÜBERFLUGPERSPEKTIVE .  
a.M.

. LAGEPLAN .  
M 1 - 1.000

